

## 第8回講座の準備工作のお願い

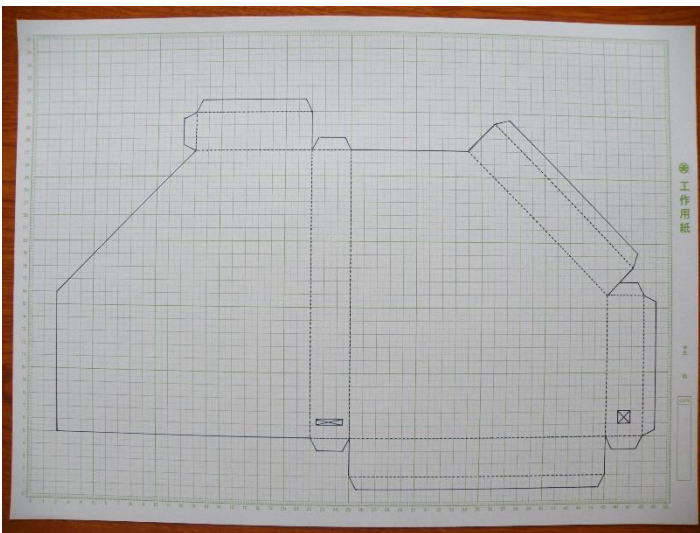
第8回講座で、分光器を作って使う予定ですが、工作の時間が長くなりそうです。そこで、講座までに自宅で次の工作をお願いします。

### 1 用意するもの

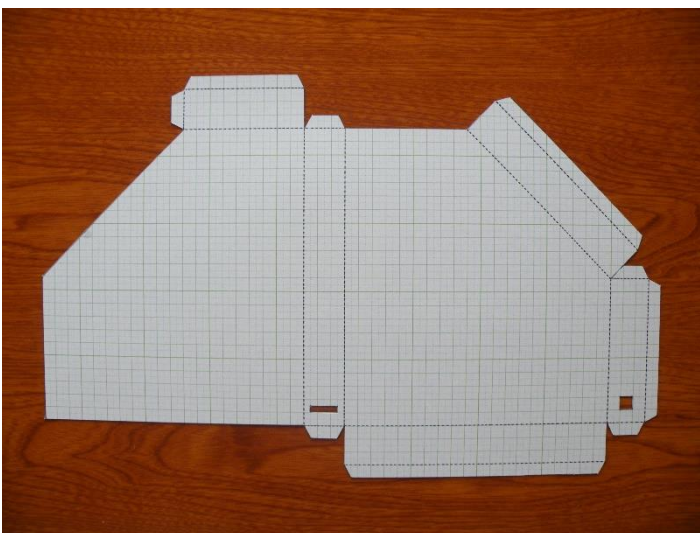
- ・四つ切の工作用紙（目盛りの面が白く、裏の面が色のついていないもの）
- ・のり ・はさみ ・カッター ・テープ類 等

### 2 作り方

①設計図（別紙）のとおり、工作用紙に図面を書きます。



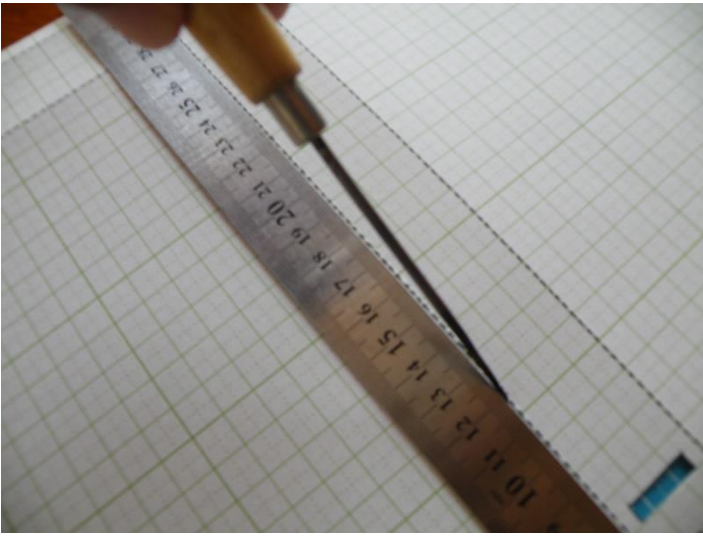
②実線にそってカッターやはさみで切り取ります。



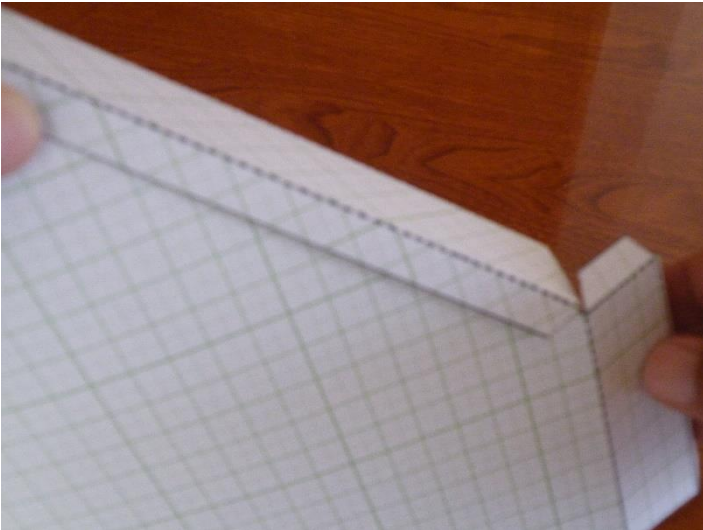
正方形の穴は、点線から1 cm ずつのところに開けます。

長方形の穴は、短い辺から1 cm 内側に、2 cm × 5mm で開けます。

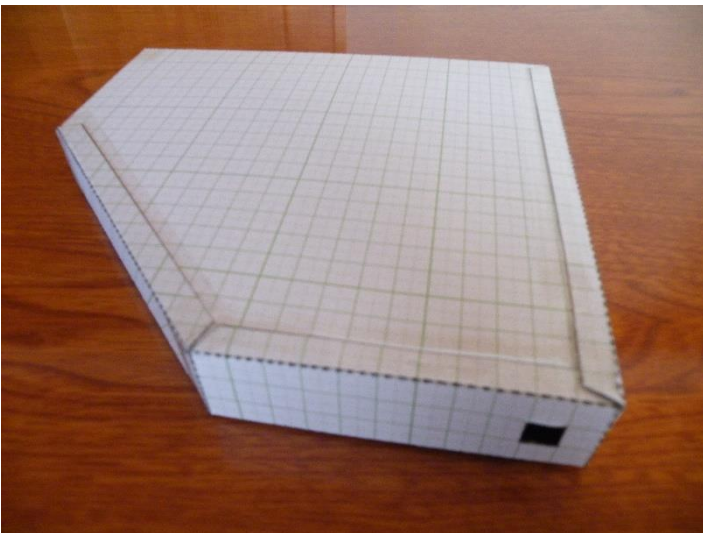
③点線のところで、ボールペンや先のとがったもので線を引きます（工作用紙がへこむようにします）。そうすると、上手に折れるようになります。



④のりしろの部分全部「外側から掛ける」ように箱を組み立てます。



・どの順番に張り付ければよいか、手や押さえる道具が入りやすいか、考えましょう。



・続きは、第8回の講座で行います。